

**ONTDEK WAT JE MET DE
WERKBAARHEIDSCHEQUES
KAN DOEN IN 2021!**



Vlaanderen
verbeelding werkt

*Financiële ondersteuning voor meer
werkbaar werk*

WERKBAARHEIDSCHEQUES

Maatregel in het kader van het actieplan Werkbaar Werk

TOT 10.000 EUR VOOR

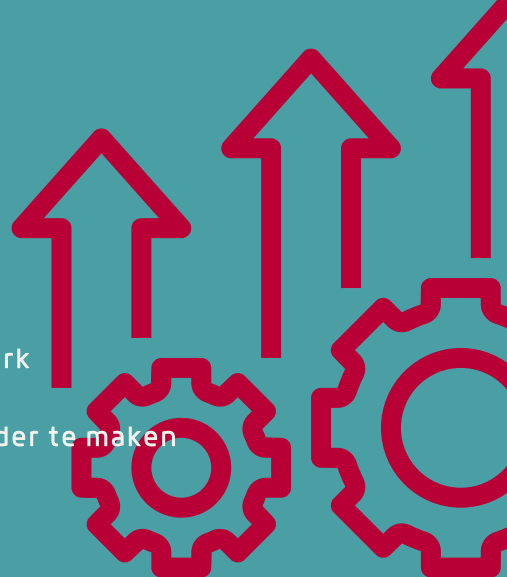
Met en scannen

1. Aankoop scan/meting werkbaar werk
2. En/of begeleiding bij uitvoeren scan/meting
3. Begeleiding inhuren voor:
 - o rapporteren over werkbaarheid
 - o opstellen werkbaarheidsplan
 - o monitoren en opvolgen van veranderingen op vlak van werkbaar werk

Acties (advies, begeleiding, opleiding)

1. aanpassingen aan de werkpost en arbeidsorganisatie om die werkbaarder te maken
2. competentieversterking om werkbaarder te kunnen werken
3. aanpak psychisch welbevinden van werknemers en werkgevers

Rol deze acties uit in navolging van een scan/meting



HOE AANVRAGEN

Via www.vlaanderen.be/werkbaarheidscheques

Projecten lopen maximaal 6 maanden

Ten laatste op 31/12/2021

HOE RAPPORTEREN

- Eén afrekening per aanvraag
- Indienen facturen + verklaring op eer via een sjabloon
- Inhoudelijke documenten en verslagen ter controle 1 jaar bewaren (niet indienen)

ENGAGEMENT

Het bedrijf engageert zich om na het gebruik van de werkbaarheidscheque een verbetertraject op te starten.

De analyse, het plan en/of de verbeteracties zijn paritair gedragen binnen de organisatie.

WERKBAAR WERK IS EEN WIN-WIN VOOR ZOWEL WERKGEVERS ALS WERKNEMERS

**MAXIMAAL 60% SUBSIDIES
EN 40% EIGEN AANDEEL**

- Enkel facturen van erkende dienstverleners met offerte in 2021
- Enkel niet-BTW plichtigen kunnen BTW als kost opnemen
- Geen dubbelfinanciering (bv. via andere maatregelen)
- Het bedrijf heeft nog geen 200.000 EUR minimissteun ontvangen gespreid over de 3 laatste belastingjaren

**VOOR ALLE BEDRIJVEN IN
PROFIT EN SOCIAL PROFIT
VANAF 1 WERKNEMER**

- Voor bedrijven met zetel in het Vlaams gewest
- Exclusief publieke sector
- Voldoende kredietwaardig
- Door een erkende dienstverlener via de KMO-P, of een erkende dienstverlener in kader van het WSE kwaliteitsdecreet

VRAAG DE WERKBAARHEIDSCHEQUE ONLINE AAN

- Geef aan waarvoor je een cheque aanvraagt (scan, begeleiding, monitoring en/of verbeteracties)
- Selecteer een erkende dienstverlener (KMO-P erkend of kwaliteitsdatabank)
- Voeg een offerte voor de opdracht toe (opgesteld in 2021)
- Voeg een verklaring op eer in het kader van 'de minimis' toe
- Maak een raming van de totale kost en subsidie
- Geef een start- en einddatum op (project = maximum 6 maanden)
- Laatste aanvraag kan je indienen op 31 december 2021

Op basis van de aanvraag wordt een projectbeslissing genomen. Bij een positieve beslissing wordt een subsidiebedrag toegekend en wordt de projectperiode vastgelegd.

Meer info: www.vlaanderen.be/werkbaarheidscheques

Voor een uitgebreide toelichting en met vragen kan je terecht bij het
Departement Werk en Sociale Economie
werkbaarheidscheque@vlaanderen.be

