

**ONTDEK WAT JE MET DE  
WERKBAARHEIDSCHEQUES  
KAN DOEN IN 2022!**



**Vlaanderen**  
verbeelding werkt

*Financiële ondersteuning voor meer  
werkbaar werk*

# WERKBAARHEIDSCHEQUES

Maatregel in het kader van het actieplan Werkbaar Werk

## TOT 10.000 EUR VOOR

### Meten en scannen

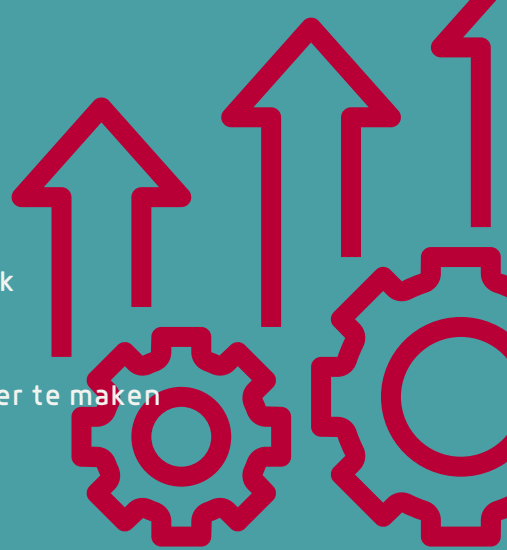
1. Aankoop scan/meting werkbaar werk
2. En/of begeleiding bij uitvoeren scan/meting
3. Begeleiding inhuren voor:
  - rapporteren over werkbaarheid
  - opstellen werkbaarheidsplan
  - monitoren en opvolgen van veranderingen op vlak van werkbaar werk

### Acties (advies, begeleiding, opleiding inkopen)

*acties zijn gericht op het psychisch welbevinden werknemers en werkgever*

1. aanpassingen aan de werkpost en arbeidsorganisatie om die werkbaarder te maken
2. competentieversterking om werkbaarder te kunnen werken
3. organisatorische aanpassingen in kader van covid-19
4. werkbaar telewerken

*Rol deze acties uit in navolging van een scan/meting*



## HOE AANVRAGEN

Via [www.vlaanderen.be/werkbaarheidscheques](http://www.vlaanderen.be/werkbaarheidscheques)

Projecten lopen maximaal 6 maanden

Ten laatste op 31/12/2022

## HOE RAPPORTEREN

- Eén afrekening per aanvraag
- Indienen facturen + verklaring op eer via een sjabloon
- Inhoudelijke documenten en verslagen ter controle 1 jaar bewaren (niet indienen)

## ENGAGEMENT

Het bedrijf engageert zich om na het gebruik van de werkbaarheidscheque een verbetertraject op te starten.

De analyse, het plan en/of de verbeteracties zijn paritair gedragen binnen de organisatie.

# WERKBAAR WERK IS EEN WIN-WIN VOOR ZOWEL WERKGEVERS ALS WERKNEMERS

**MAXIMAAL 60% SUBSIDIES  
EN 40% EIGEN AANDEEL**

- Enkel facturen van erkende dienstverleners met offerte in 2022
- Enkel niet-BTW plichtigen kunnen BTW als kost opnemen
- Geen dubbelfinanciering (bv. via andere maatregelen)
- Het bedrijf heeft nog geen 200.000 EUR de-minimissteun ontvangen gespreid over de 3 laatste belastingjaren

**VOOR ALLE BEDRIJVEN IN  
PROFIT EN SOCIAL PROFIT  
VANAF 1 WERKNEMER**

- Voor bedrijven met zetel in het Vlaams gewest
- Exclusief publieke sector
- Voldoende kredietwaardig
- Door een erkende dienstverlener via de KMO-P, of een erkende dienstverlener in kader van het WSE kwaliteitsdecreet

## VRAAG DE WERKBAARHEIDSCHEQUE ONLINE AAN

- Geef aan waarvoor je een cheque aanvraagt (scan, begeleiding, monitoring en/of verbeteracties, covid-19 aanpassingen en/of acties telewerken)
- Selecteer een erkende dienstverlener (KMO-P erkend of kwaliteitsdatabank)
- Voeg een offerte voor de opdracht toe (opgesteld in 2022)
- Voeg een verklaring op eer in het kader van 'de-minimis' toe
- Maak een raming van de totale kost en subsidie
- Geef een start- en einddatum op (project = maximum 1 jaar)
- Laatste aanvraag kan je indienen op 31 december 2022

Op basis van de aanvraag wordt een projectbeslissing genomen. Bij een positieve beslissing wordt een subsidiebedrag toegekend en wordt de projectperiode vastgelegd. Je kan onbeperkt beroep doen op de cheques tot plafond van 10.000 € per organisatie is bereikt.

**Meer info: [www.vlaanderen.be/werkbaarheidscheques](http://www.vlaanderen.be/werkbaarheidscheques)**

Voor een uitgebreide toelichting en met vragen kan je terecht bij het  
**Departement Werk en Sociale Economie**  
[werkbaarheidscheque@vlaanderen.be](mailto:werkbaarheidscheque@vlaanderen.be)

